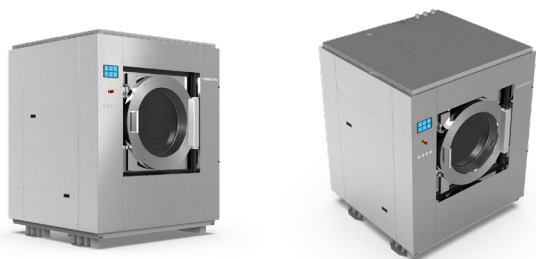


## Machines à laver à essorage élevé LM 100/125 kg



Recherchez plus d'informations



### Ligne LM Plus



#### IM.11

Écran tactile d'ordinateur 7"

Bibliothèque avec 15 cycles de lavage enregistrés



Connexion **Wi-Fi** au portail IM.CONNECT pour le contrôle à distance de la machine



S-SYSTÈME DE PESAGE:  
système de pesage du linge



Dessus, panneaux avant et latéraux en acier inoxydable AISI 304, tambour et tambour extérieur

Araignée en acier inoxydable AISI 304

Système de téléchargement facile du linge

Kit de raccordement jusqu'à 11 pompes à détergent péristaltique



Haut niveau de recyclabilité des matériaux et des composants

Fixation de sécurité avec boulons d'ancrage (non inclus)

### OPTIONS ET ACCESSOIRES

- Systèmes de dosage automatique de détergent de 1 à 6 pompes péristaltiques
- Kit 2 ou 3 tuyaux d'entrée d'eau en treillis métallique 1 1/2 pouce
- Vanne d'entrée d'eau dure
- Soupape de vapeur basse ou forte pression
- Deuxième vanne de vidange pour circuit de récupération d'eau
- Système de pesage du linge avec cellules de charge
- Système de téléchargement de linge à 1 voie ou système de téléchargement/chargement de linge à 2 voies

REMARQUE: Les images de ce document sont fournies à titre indicatif uniquement. L'apparence, l'équipement et les détails du produit réel peuvent varier sans préavis.

## DONNÉES TECHNIQUES

	LM 100	LM 125
• Capacité 1:9 - 1:10	111 - 100 kg (245 - 221 liv.)	139 - 125 kg (306 - 276 l.)
• Diamètre du tambour Ø	1270 mm (50 pouces)	1270 mm (50 pouces)
• Profondeur du tambour	878 mm (34,5 pouces)	1074 mm (42 pouces)
• Volume du tambour	1000 litres	1250 lt
• Diamètre de charge Ø	710 mm (28 pouces)	710 mm (28 pouces)
• Vitesse d'essorage	700 tr/min	700 tr/min
• Facteur G	347	347
• Intensité du bruit de l'air	69 dB (A)	69 dB (A)
• Fuite de chauffage	7 %	7 %
• Charge dynamique (fréquence)	32466 N (541 Hz)	30758 N (512,6 Hz)
• Consommation d'eau froide*	1100 l (38,8 pi³)	1375 l (48,5 pi³)
• Consommation d'eau chaude*	210 l (7,4 pi³)	263 l (9,3 pi³)
• Consommation d'eau *	1310 l (46 pi³)	1638 l (58 pi³)
• Écoulement de vidange	200 lt/min (7 pi³/min)	400 lt/min (14 pi³/min)
• Consumo aria compressa-clido	10 l (0,35 pi³)	10 l (0,35 pi³)
• Dimensions de la machine LxPxH (100 mm = 3,93 pouces)	1700 x 1644 x 2105 mm	1700 x 1834 x 2105 mm
• Poids net	1990 kg (4387 livres)	2074 kg (4572 livres)
• Dimensions de l'emballage LxPxH (100 mm = 3,93 pouces)	1740 x 1740 x 2260 mm	1800x1930x2260 mm
• Poids brut	2050 kg (4519 livres)	2141 kg (4720 livres)
• Volume de l'emballage	6,8 mc (240 pi³)	7,8 mc (275,5 pi³)
• Machines emballées STD. dans un conteneur de 20 pi	3 pz.	3 pz.
• STD. machines emballées dans un conteneur de 40 pi	6 pz.	6 pz.

## DONNÉES PAR TYPE DE CHAUFFAGE

• Électricité Puissance de chauffage (machines électriques)	30 kW	30 kW
• Consommation électrique* (machines électriques)	5,68 kWh	6,25 kWh
• Énergie électrique (machines électriques)	42 kW	42 kW
• Courant 3ph400V-480V(+N) / 3ph230V (machines électriques)	45 / 77 A	45 / 77 A
• Consommation de chauffage de la vapeur* (machines à vapeur)	1 kg (2,2 livres)	1,4 kg (3 lb)
• Consommation électrique* (machines à eau chaude-vapeur)	5,68 kWh	6,25 kWh
• Énergie électrique (machines à eau chaude-vapeur)	12 kW	12 kW
• Courant 3ph400V-480V(+N) / 3ph230V (machines à eau chaude-vapeur)	19 / 32 A	19 / 32 A

\* Cycle « Coton » 60° C - EN60456, tab. A2

Pos. 1 - Eau froide 1 1/2" - Presse 0,5 ÷ 10 bar

Pos. 2 - Eau chaude 1 1/2" - Presse 0,5 ÷ 10 bar

Pos. 3 - Vapeur directe 1 1/4" (uniquement machines à vapeur) - max 9 bar

Pos. 4 - Vanne de vidange - LM 100 Ø 80 mm (3 inch.) | LM 125 Ø 2x80 mm

Pos. 5 - Évent Ø 80 mm (3 pouces)

Pos. 6 - Air comprimé Ø 12 mm (0,47 pouce)

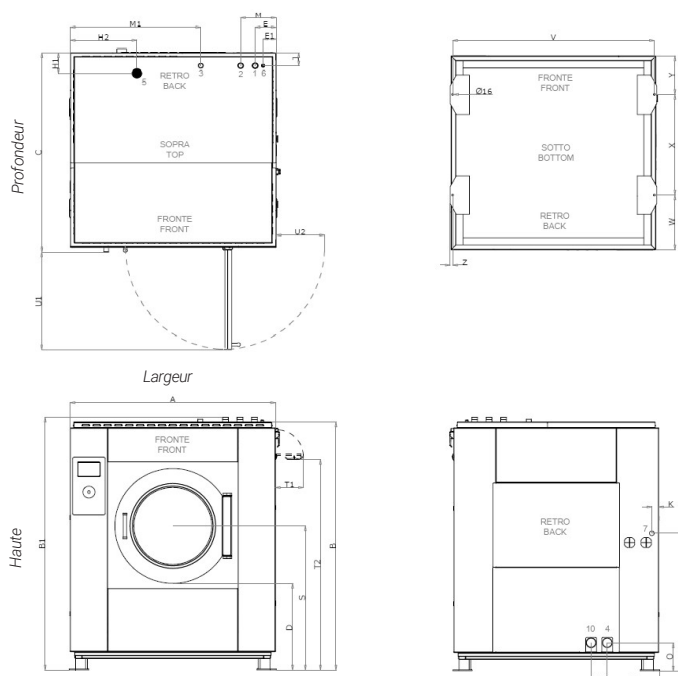
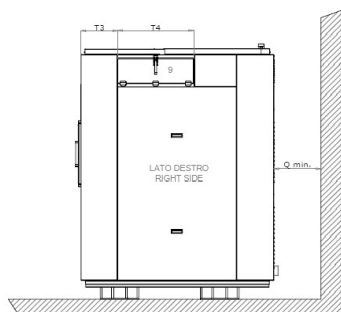
Pos. 7 - Alimentation électrique

Pos. 9 - Charge de détergent n. 4

Pos. 10 - Vanne de vidange (uniquement LM 125)

ATTENTION! L'APPLICATION DE CERTAINES OPTIONS NÉCESSITE LA CONSULTATION DE FICHES TECHNIQUES DÉDIÉES :

- 1) MACHINES EN VERSION BASCULANTE
- 2) MACHINES AVEC SYSTÈME DE PESAGE



100 mm = 3,93 pouces. - conversion des facteurs 1 / 25,4

mm A B B1 C D E E1 H1 H2 J K L M M1 O P Qmin S T1 T2 T3 T4 U1 U2 V W X Y Z

LM 100 1700 2065 2105 1644 717 173,5 108,5 169 549,5 105 57 1142,5 293,5 1076,5 235 434 600 1197 233 1752,5 300 630 810 400 1674 449 830,5 320 20

LM 125 1700 2065 2105 1834 717 173,5 108,5 169 549,5 105 57 1142,5 293,5 1076,5 235 434 600 1197 233 1752,5 300 630 810 400 1674 449 1020,5 320 20