

## Machines à laver rigides RC 30/40 kg



### Ligne RC Plus



IM.11  
Écran tactile d'ordinateur 7"

Bibliothèque avec 15 cycles de lavage enregistrés



RC30: Dessus, tambour et tambour extérieur en acier inoxydable AISI 304

RC40 : Acier inoxydable AISI 304 dessus, avant, panneaux latéraux, tambour et tambour extérieur



Doit être fixé au sol (cadre de protection non inclus)

Haut niveau de recyclabilité des matériaux et des composants

Recherchez plus d'informations



### OPTIONS ET ACCESSOIRES

- Raccordement du kit jusqu'à 11 pompes à détergent péristaltique
- Systèmes de dosage automatique de détergent de 1 à 6 pompes péristaltiques
- Kit 2 ou 3 tuyaux d'arrivée d'eau en treillis métallique 3/4 pouce
- Panneaux avant et latéraux en acier inoxydable AISI 304 (uniquement RC 30)
- Kit contrecadre pour fixation au sol
- Ouverture de porte gauche (uniquement RC 30)
- Vanne d'entrée d'eau dure
- Soupape de vapeur basse ou forte pression
- Deuxième vanne de vidange pour circuit de récupération d'eau
- IoT (connexion wi-fi) pour le contrôle à distance des machines

## DONNÉES TECHNIQUES

	RC 30	RC 40
• Capacité 1:9 - 1:10	35 à 32 kg (77 à 66 liv.)	44 à 40 kg (97 à 88 liv.)
• Diamètre du tambour Ø	880 mm (34,6 pou.)	880 mm (34,6 pouces)
• Profondeur du tambour	523 mm (20,5 pou.)	645 mm (25,4 pouces)
• Volume du tambour	320 litres	395 litres
• Diamètre de charge Ø	400 mm (15,7 pouces)	530 mm (20,8 pouces)
• Vitesse d'essorage	452 tr/min	452 tr/min
• Facteur G	100	100
• Intensité du bruit de l'air	65 dB (A)	65 dB (A)
• Fuite de chauffage	5 %	5 %
• Charge dynamique (fréquence)	6916 N (7,5 Hz)	6916 N (7,5 Hz)
• Consommation d'eau froide*	225 L (7,9 pi <sup>3</sup> )	440 l (15,5 pi <sup>3</sup> )
• Consommation d'eau chaude*	60 L (2,1 pi <sup>3</sup> )	80 L (2,8 pi <sup>3</sup> )
• Consommation d'eau *	285 L (10 pi <sup>3</sup> )	520 L (18,4 pi <sup>3</sup> )
• Écoulement de vidange	200 lt/min (7 pi <sup>3</sup> /min)	200 lt/min (7 pi <sup>3</sup> /min)
• Dimensions de la machine LxPxH (100 mm = 3,93 pouces)	1098 x 946 x 1433 mm	1098 x 1076 x 1400 mm
• Poids net	478,7 kg (1055,3 livres)	512 kg (1128,7 livres)
• Dimensions de l'emballage LxPxH (100 mm = 3,93 pouces)	1150 x 1110 x 1720 mm	1300x1300x1760 mm
• Poids brut	531,3 kg (1171,3 livres)	570 kg (1256,6 livres)
• Poids brut cage en bois - caisse en bois	-	680 kg (1499,1 livres)
• Volume de l'emballage	2,15 mc (75,9 pi <sup>3</sup> )	2,97 mc (105 pi <sup>3</sup> )
• Machines emballées STD. dans un conteneur de 20 pi	10 pz.	4 pz.
• STD. machines emballées dans un conteneur de 40 pi	20 pz.	9 pages.

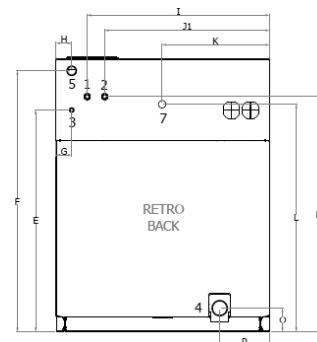
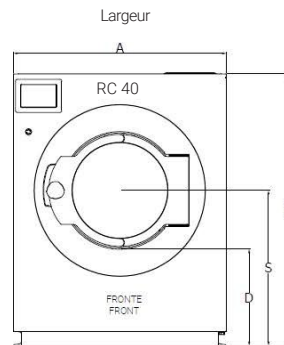
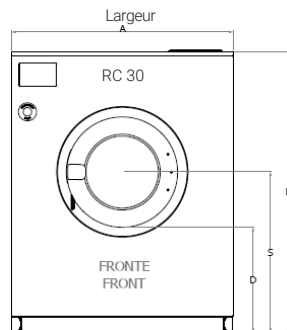
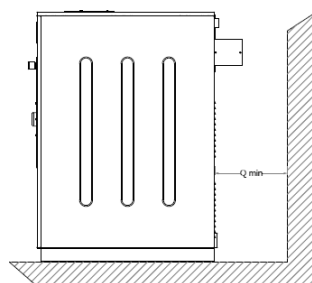
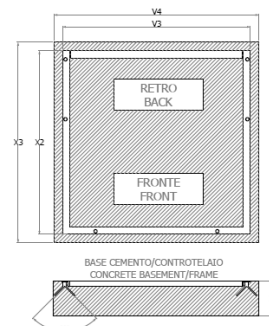
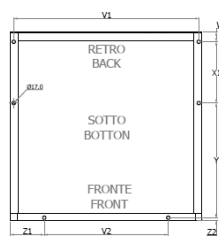
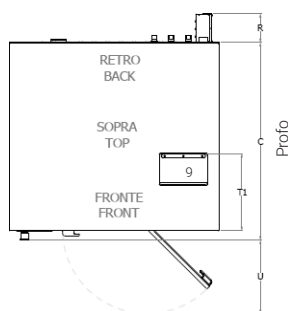
## DONNÉES PAR TYPE DE CHAUFFAGE

• Chauffage électrique (machines électriques)	24 kW	24 kW
• Consommation* (machines électriques)	4 kWh	4 kWh
• Absorption électrique (machines électriques)	27 kW	29 kW
• 3ph400V-480V(+N) / 3ph230V / 1ph230V (machines électriques)	46 / 79 / - A	49 / 85 / - A
• Consommation de chauffage de la vapeur* (machines à vapeur)	0,8 kg ( 1,7 lb)	1 kg (2,2 livres)
• Consommation électrique* (machines à eau chaude)	2,5 kWh	2,7 kWh
• Absorption électrique (machines à eau chaude-vapeur)	4 kW	4 kW
• 3ph400V-480V(+N) / 3ph230V / 1ph230V (machines à eau chaude-vapeur)	11 / 19 / - A	12 / 20 / - A

- Pos. 1 - Eau froide Ø 3/4 » - Prés. min. 0,5 max 10 bar  
 Pos. 2 - Eau chaude Ø 3/4 » - Prés. min. 0,5 max 10 bar  
 Pos. 3 - Entrée directe de vapeur 3/4" - Presse 0,3 ÷ 9 bar  
 Pos. 4 - Vanne de vidange Ø 80 mm (3 inch.)  
 Pos. 5 - Bouche d'aération Ø 50 mm (2 pouces)  
 Pos. 7 - Alimentation électrique  
 Pos. 9 - Charge détergente

\* Les dimensions de l'emballage comprennent le contre-cadre (le cas échéant), emballé sur le dessus ou à l'arrière de la machine.  
 Le contre-châssis est un accessoire qui peut être commandé séparément.

\*\* Cycle « Coton » 60° C - EN60456, tab. A2



100 mm = 3,93 pouces. - conversion des facteurs 1 / 25,4

mm A B C D E F G H I J1 K L M1 O P Q<sub>min</sub> R S T1 U V1 V2 V3 V4 W X1 X2 X3 X4 Y Z1 Z2

RC 30 1098 1433 946 529 1140 1338 80 80 938 848 552 1165 1204 120 255 600 150 800 361 465 1060 800 1110 1310 205 517 972 1172 200 233 148 18

RC 40 1098 1400 1076 496 1137 1339 80 80 938 848 552 1167 1206 120 256 600 - 799 404 - 1060 710 1110 1310 19 350 1096 1296 200 - - -